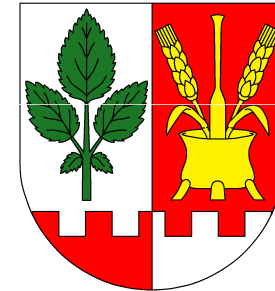


Obec Sibřina



Investice a provoz 2015

*Josef Novák
Václav Knytl
Markéta Klapková
Petra Kubánková
Roman Koštejn*

Rok 2015 - Investice a provoz

1. Technická infrastruktura

- Vodovod a splašková kanalizace
- Dešťová kanalizace a odvod povrchových vod
- Chodníky a cesty – propojení zastavených území
- Objekty ve vlastnictví obce

2. MŠ / ZŠ / Zajištění sociálních služeb

- MŠ – její rozvoj a zajištění míst pro občany
- ZŠ – zajištění míst a dopravní obslužnost

3. Životní prostředí a podpora spolkového života

- Péče o zeleň a veřejná prostranství obce
- Třídění a zpracování odpadu

Rok 2015 - Investice a provoz

1. Technická infrastruktura

- Vodovod a splašková kanalizace
- Dešťová kanalizace a odvod povrchových vod
- Chodníky a cesty – propojení zastavených území
- Objekty ve vlastnictví obce

2. MŠ / ZŠ / Zajištění sociálních služeb

- MŠ – její rozvoj a zajištění míst pro občany
- ZŠ – zajištění míst a dopravní obslužnost

3. Životní prostředí a podpora spolkového života

- Péče o zeleň a veřejná prostranství obce
- Třídění a zpracování odpadu

Ad1) Vodovod a splašková kanalizace

Vodovod

- Vodovod – do r. 2018/2019 není pravděpodobné získat vodu ze Škvoreckého či Říčanského vodovodu.
- Zlegalizování obecního jímacího vrtu
- Příprava PD na úpravu vody z obecního vodovodu – tak, aby pitná voda plně vyhovovala hygienickým limitům
- Otevření možnosti pro získání stavebního povolení na vodovod a především využití jeho financování

Ad1) Vodovod a splašková kanalizace

Splašková kanalizace

- Komplikovaná jednání s obcí Květnice v posledních 2 letech. Reciproční dohoda „místa v rozšířené MŠ za vytvoření kapacity v ČOV Květnice nenaplněna“
- Obec Květnice – v současnosti problémy s kanalizací a ČOV (dešťové a balastné vody ve splaškové kanalizaci / velmi špatný stav ČOV)
- Vypracování variantní studie pro strategické rozhodnutí (vlastní ČOV / ČOV Sluštice / ČOV Květnice)
- Svazek obcí Výmola obnoven 17.7.2014
- 5.12.2014: Schůzka s novým vedením obce Květnice. Zahájení spolupráce / vyjednávání o společném postupu

Ad1) Dešťová kanalizace a odvod povrchových vod

- Lokální záplavy 2013, 2014
- 2 hlavní lokality pro optimalizaci
 - Odstraňování povrchových vod v oblastech „V Kukli“ a „V Habeši“
 - Pročištění Sibřinského potoka v intravilánu obce
- Technicko-ekonomické studie pro obě lokality
- Diskuze s občany – podzim 2014
- 2014/2015: PD na pročištění potoka
- 2015: Příprava projektové dokumentace a zajištění stavebních povolení

Ad1) Chodníky a cesty – propojení zastavených území

Chodníky

- Návrhy realizací chodníků a cest pro obce Sibřina a Stupice.
 - Sibřina ulice Říčanská / ulice Ke Kolodějům
 - Stupice střed obce – lokalita Na Březině
- Získávání pozemků do majetku obce
 - Stupice (střed obce – lokalita Na Březině)
 - Sibřina (Ke Kolodějům)
- Příprava projektové dokumentace pro stavební řízení

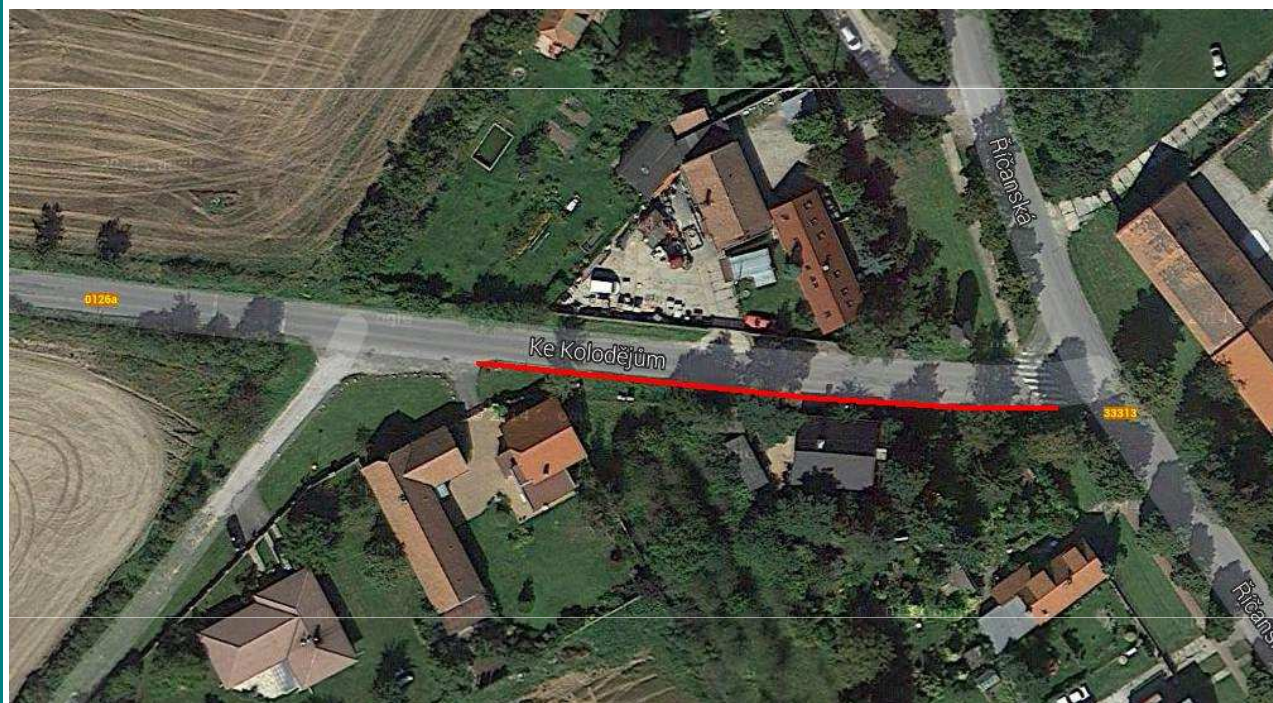
Ad1) Chodníky a cesty – propojení zastavených území

Chodník / Říčanská



Ad1) Chodníky a cesty – propojení zastavených území

Chodník / Ke Kolodějům



Ad1) Chodníky a cesty – propojení zastavených území

Chodník / Ke Kolodějům



Ad1) Chodníky a cesty – propojení zastavených území

Cesty

- Vybudování polní cesty Sibřina – Stupice (2014/2015)
- 2014: Žádost na PÚ o přípravu PD na polní cestu Sibřina – Lokalita U Křenice
- 2015: Zpracování záměru na cesty podél komunikace od křižovatky Stupice – Královice – Sibřina směr Stupice (propojení zastavených území pro pěší a cyklisty)
- 2015: Obslužná komunikace (cesta) podél Sibřinského potoka v intravilánu obce v rámci projektu úpravy potoka

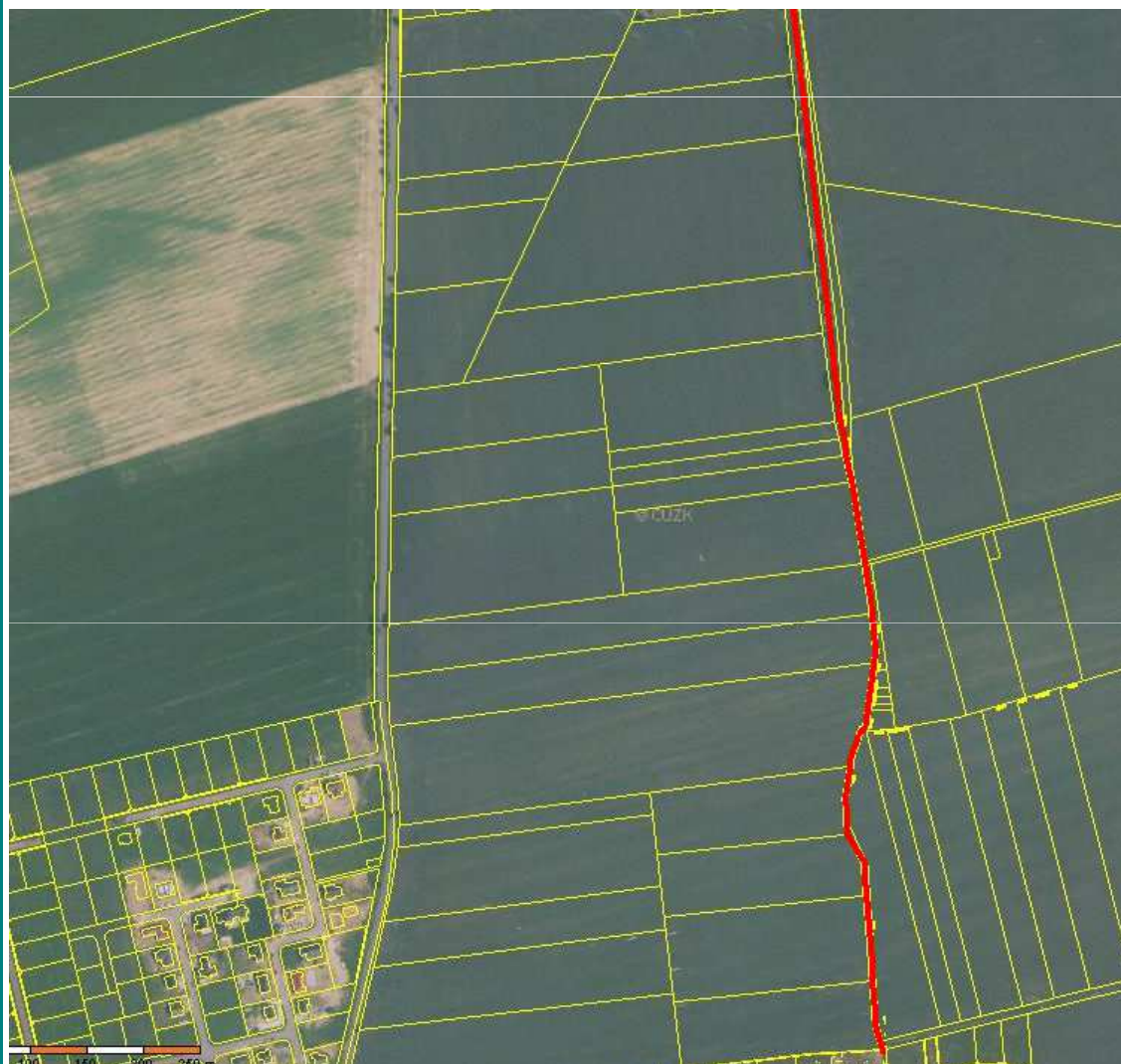
Ad1) Chodníky a cesty – propojení zastavených území

Polní cesta Sibřina – Stupice



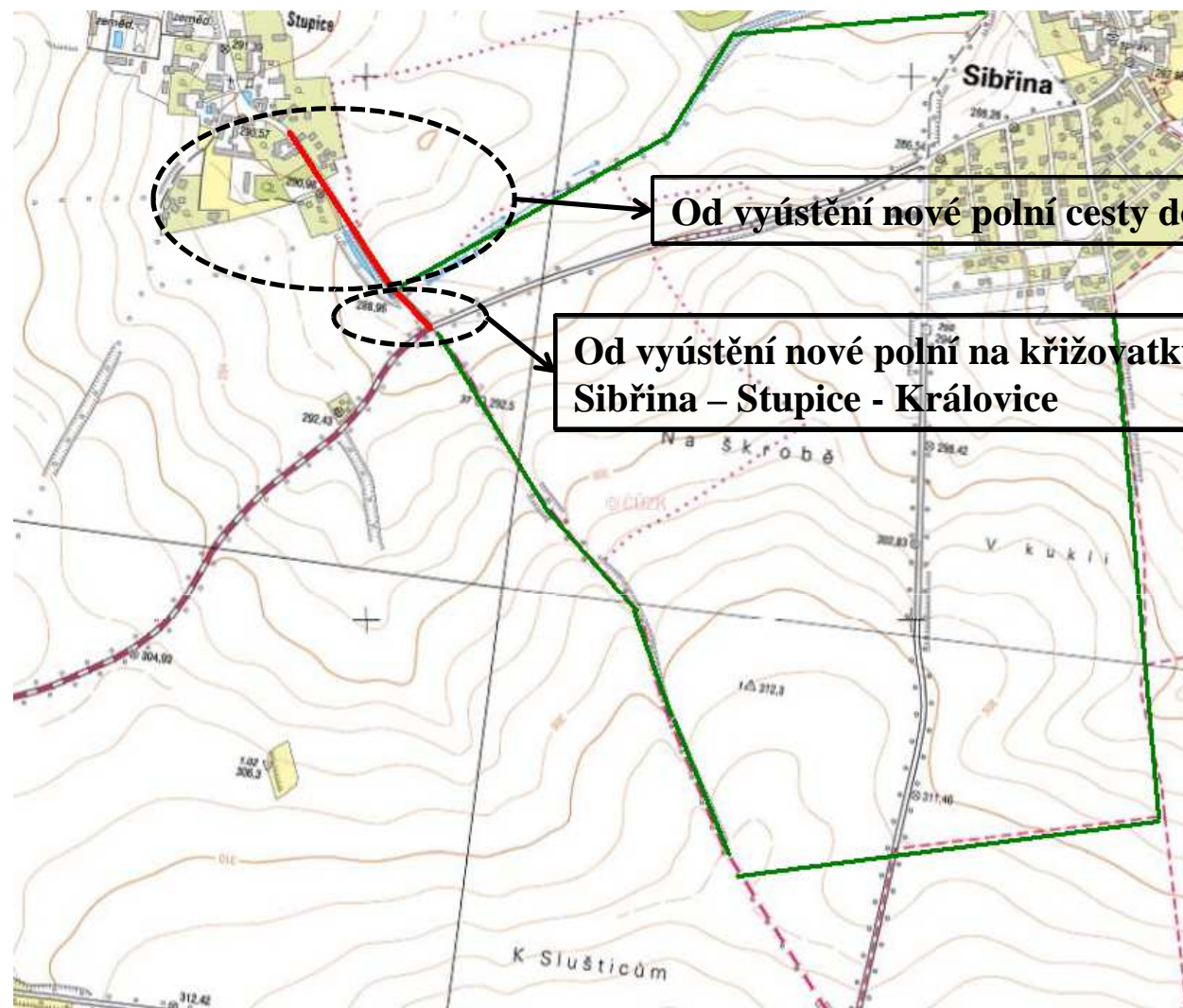
Ad1) Chodníky a cesty – propojení zastavených území

Polní cesta Sibřina – lokalita U Křenice



Ad1) Chodníky a cesty – propojení zastavěných území

Cesty – propojení zastavěných území



Od vyústění nové polní cesty do Stupice

Od vyústění nové polní na křižovatku
Sibřina – Stupice - Královice

Ad1) Objekty ve vlastnictví obce

- Budova OÚ
- Šálkův dům
- Hasičská zbrojnice
- Dílny ve dvoře OÚ
- Zpevněné plochy pro separovaný odpad
- Objekt využívaný SK Viktoria Sibřina

Ad1) Objekty ve vlastnictví obce

Budova OÚ

- Legalizace současného stavu (na KÚ zapsána jako RD). Nutnost zakreslení současného stavu / vybudování protipožárních opatření
- 2015: Vypracování PD na úpravy a zateplení celého objektu včetně okolních ploch dle návrhu ve studii rozvoje obce

Ad1) Objekty ve vlastnictví obce

Šálkův dům

- Žádost na UZSVM na změnu záměru: z plánované MŠ + sálu s kavárnou na dům pro zajištění sociálních služeb pro seniory s multifunkčním využitím.
- 2015: Studie proveditelnosti včetně možností investice a hrazení provozních nákladů.

Ad1) Objekty ve vlastnictví obce

Hasičská zbrojnice

- Rekonstrukce současné zbrojnice s ohledem na pořízenou techniku a potřeby JSDH
- 2015: Vypracování PD a žádost o stavební povolení. Vybudování pouze z dotačních prostředků při kofinancování obcí.

Ad1) Objekty ve vlastnictví obce

Dílny ve dvoře OÚ

- Říjen 2014 – uvolnění dílny o výměře 60m² nájemcem.
- Úpravy pro potřeby obce (skladování komunální techniky a prostory pro zajištění její údržby)
- 2015: Zvážení záměru na vypracování PD na rekonstrukci

Ad1) Objekty ve vlastnictví obce

Zpevněné plochy pro separovaný odpad

- Vypracovaná PD a stavební povolení.
- 2015: Žádost společnosti, zajišťující separování odpadu v ČR o dotační prostředky. Žádosti do dalších výzev (pokud budou v roce 2015 otevřeny)

Ad1) Objekty ve vlastnictví obce

Objekt využívaný SK Viktoria Sibřina

- 2014: Legalizace současného stavu. Dokumentace skutečného stavu pro zapsání na KÚ
- 2015: Vypracování PD a žádost o stavební povolení na rekonstrukci.

Období 2014-2018, investice a provoz

1. Technická infrastruktura

- Vodovod a splašková kanalizace
- Dešťová kanalizace a odvod povrchových vod
- Chodníky a cesty – propojení zastavených území
- Objekty ve vlastnictví obce

2. MŠ / ZŠ

- MŠ – její rozvoj a zajištění míst pro občany
- ZŠ – zajištění míst a dopravní obslužnost

3. Životní prostředí a podpora spolkového života

- Péče o zeleň a veřejná prostranství obce
- Třídění a zpracování odpadu

Ad 2) MŠ

MŠ – její rozvoj a zajištění míst pro občany

- 2013: Rozšíření MŠ (nárůst kapacity ze 76 na 96 míst)
- Jaro 2014: Vypracování PD a získání stavebního povolení na II. Etapu zpevněných ploch v areálu MŠ.
- Srpen 2014: Žádost o dotaci k MŠMT => iROP
- 2015: PD na oplocení areálu (v závislosti na vyrozumění z MŠMT)

Ad 2) ZŠ

ZŠ – zajištění míst a dopravní obslužnost

- 2014: Uzavření smlouvy mezi svazkem obcí Výmola a ZŠ Olešská
- Září 2014: Účelová linka 330 (provoz od 9/2014)
- Počátek února 2015 – zápis pro děti z obcí svazku Výmola v ZŠ Olešská.
- Listopad 2014: Oslovení obcí ve svazku Výmola městem Úvaly. Záměr na vybudování ZŠ v areálu starého cukrovaru v Úvalech.
- 2015: Posouzení záměru vybudování svazkové ZŠ v Úvalech.

Období 2014-2018, investice a provoz

1. Technická infrastruktura

- Vodovod a splašková kanalizace
- Dešťová kanalizace a odvod povrchových vod
- Chodníky a cesty – propojení zastavených území
- Objekty ve vlastnictví obce

2. MŠ / ZŠ / Zajištění sociálních služeb

- MŠ – její rozvoj a zajištění míst pro občany
- ZŠ – zajištění míst a dopravní obslužnost
- Zajištění sociálních služeb

3. Životní prostředí a podpora spolkového života

- Péče o zeleň a veřejná prostranství obce
- Třídění a zpracování odpadu

Ad 3) Péče o zeleň a veřejná prostranství obce

Péče o zeleň a veřejná prostranství obce

- 2013: Částečná passportizace za účelem komplexní výsadby, obměny a údržby
- 2014: Výsadba zeleně po úspěšné žádosti o dotaci na SFŽP
- 2014: Výsadba biokoridoru Sibřina – Stupice
- 2015: Komplexní passportizace zeleně Sibřina, Stupice, lokalita U Křenice.
- 2015: Projekt obnovy a výsadby v dalších lokalitách – např. obnova lesoparku “Na Skalce“ a v okolí polní cesty od křižovatky Sibřina – Královice – Stupice směrem k lokalitě U Křenice

Ad 3) Třídění a zpracování odpadu

Třídění a zpracování odpadu

- 2014: Nová smlouva se společností Ekokom
- 2014: Bezplatné získání nádob pro separovaný odpad na nová stanoviště (lokalita U Křenice / lokalita Na Březině)
- 2015: Žádosti o finanční prostředky na rekonstrukci stávajících míst dle PD a platného stavebního povolení
- 2015: Využití dvora Šálkova domu pro velkoobjemový odpad, bioodpad (kontrolovaný vstup o víkendech)
- 2015: Technickoekonomická studie na separaci a třídění odpadu
- 2015: Spolupráce v rámci Svazku Výmola (VŘ na odvoz komunálního a separovaného odpadu)

Projekty – odpovědní zástupci

Investice (včetně PD na plánované projekty v nadcházejících letech), provoz 2015

Projekt	Odpovědní
Vodovod a splašková kanalizace	Novák, Knytl
Dešťová kanalizace a odvod povrchových vod	Novák, Knytl
Chodníky a cesty	Novák, Knytl
Budova OÚ - úpravy a zateplení	Novák, Bětíková
Šálkův dům	Novák, Kubánková
Hasičská zbrojnice	Novák, Mik, Havel
Dílny ve dvoře OÚ	Novák, Křelina
Zpevněné plochy pro separovaný odpad	Novák, Klapková
Objekt SK Viktoria Sibřina	Novák, Koštejn
MŠ - zpevněné plochy, oplocení	Novák, Broncová
ZŠ - zajištění míst a dopravní obslužnost	Novák, Kubánková
Zeleň - projekt obnovy a výsadby	Novák, Klapková